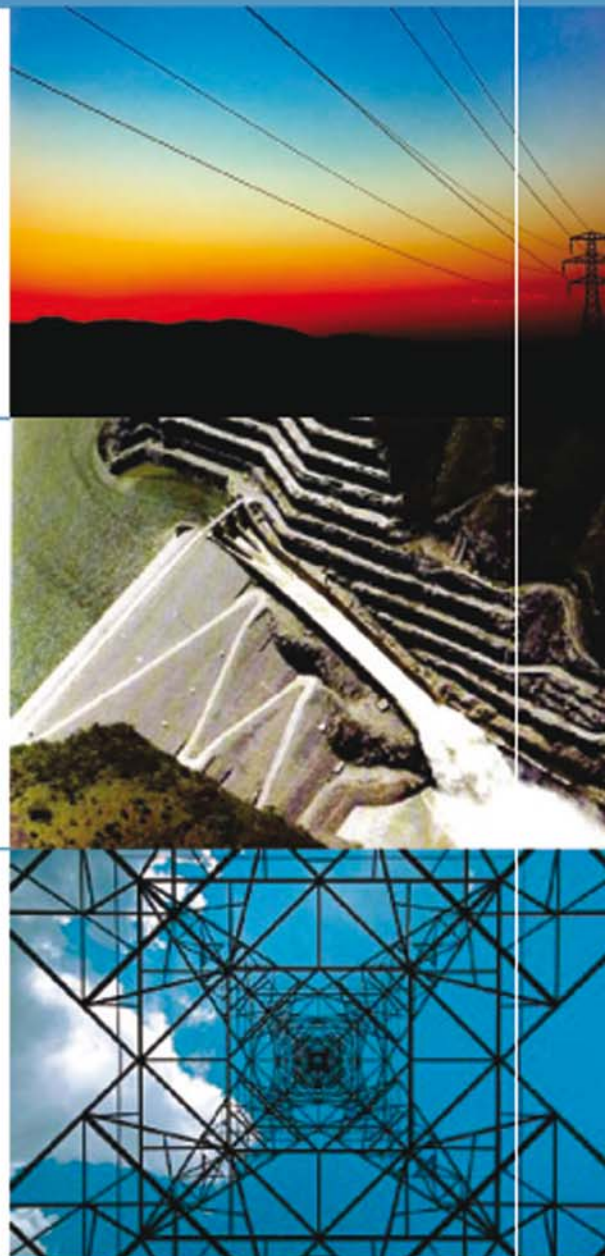




# *monitoreo* *mercado* *eléctrico*

BOLETÍN SEMANAL



Comisión Nacional de Energía Eléctrica

*del 7 al 13 de*  
*diciembre 2008*

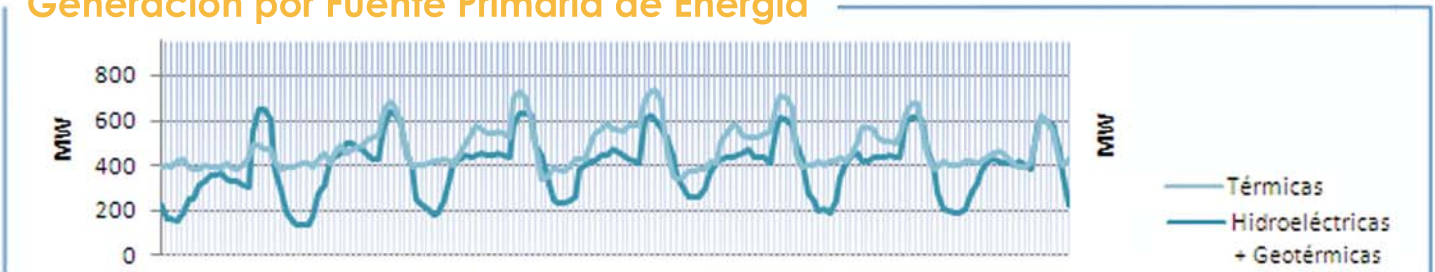
## monitoreo del 7 al 13 de diciembre 2008

### Precio Spot y Demanda Semanal SNI



El Precio Spot tuvo un promedio de 86.59 \$/MWh con una variación de \$ 7.22 a la baja respecto a la semana anterior, con un máximo de 97.21 \$/MWh el día Viernes a las 19 hrs. y un mínimo de 81.48 \$/MWh el Lunes a la 1 hr. La demanda SNI tuvo un promedio de 877.19 MW, la demanda máxima fue el día martes a las 18:30 hrs. con 1355.43 MW y una mínima de 544.8 MW el día lunes a las 2 hrs. El coeficiente de correlación entre el precio y la demanda fue de 0.65.

### Generación por Fuente Primaria de Energía



### FACTOR DE PLANTA

	Hidro	Geo	Térmica
MIN.	18%	49%	29%
MAX.	95%	79%	64%

La tabla de arriba representa el porcentaje de utilización respecto a la capacidad instalada para las plantas hidroeléctricas, geotérmicas y térmicas en el SNI.

### Exportación e Importación

El resultado neto del intercambio al MER fue un total de 0.18947 GWh. La exportación máxima de energía del sistema Guatemalteco al MER fue de 24.02 MWh el día domingo a las 5:00 hrs. La importación máxima de energía del MER al sistema de Guatemala fue de -17.03 MWh el día miércoles a las 20:45 hrs.

Fuente: Posdespachos del AMM usando registros horarios de energía del medidor de la Subestación Guate-Este.

### Exportación e Importación de Potencia al MER



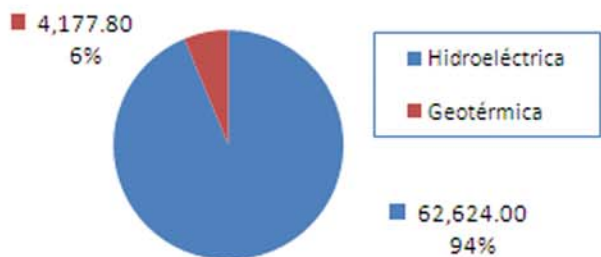
### COTAS Chixoy Amatitlán



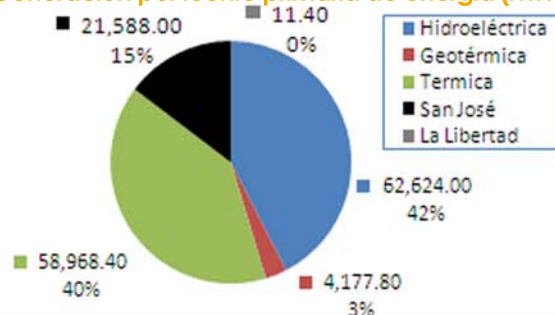
La cota de Chixoy presenta un valor de 802.36 a 801.82 m.s.n.m. con una variación de -0.54 m. La cota de Amatitlán presenta un valor de 1,188.73 a 1,188.76 m.s.n.m. con una variación de 0.03 m. Cota de rebalse de Chixoy: 803 m.s.n.m.

Nota: m.s.n.m. = metros sobre nivel del mar  
cota = nivel del embalse

### Generación Semanal por Recursos Renovables (MWh)

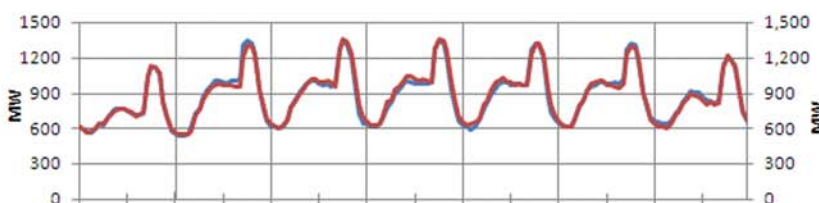


### Generación por fuente primaria de energía (MWh)

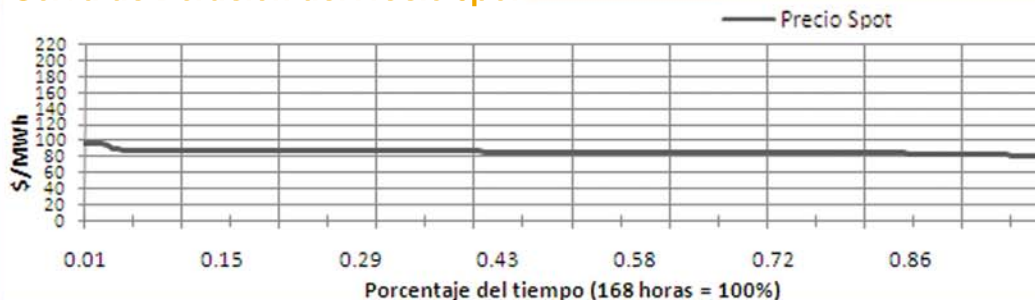


### Demanda Programada Vrs. Real

La relación entre la demanda programada y el posdespacho se comportó con una desviación máxima de 9.62% y una mínima de 0.0556%, con un promedio de 2.44%, lo cual representa un desvío de 76.47 MW, -0.55 MW y 2.44 MW respectivamente. El error máximo fue de 10.64% el día martes a las 23 hrs. El MAPE fue de 2.51% mientras que la semana anterior fue de 2.5%.



### Curva de Duración del Precio Spot



El 4% del tiempo durante la semana el precio Spot mantuvo los valores de 90 a 97 US\$/MWh.  
 El 57% del tiempo se mantuvo en los valores de 86 a 88 US\$/MWh.  
 El 39% del tiempo se mantuvo en los valores de 81 a 85 US\$/MWh.

### Identificación del Generador Marginal



Se puede observar que los generadores que determinaron el precio del Mercado Spot, fueron: Chixoy con 40% Arizona con 33% y Poliawat con 12% de participación en la semana.

RESUMEN	Precio Spot	Demanda SNI	Hidro +Geo	Térmica	INT	Programa	Desviación %	Error %
MAX	97.21 \$/MWh	1,355.43 MW	648.20 MW	732.60 MW	24.02 MW	1,338.47 MW	10.64%	10.64%
MIN	81.48 \$/MWh	544.80 MW	131.60 MW	339.80 MW	( 14.47 ) MW	531.15 MW	0.0556%	0.06%
PROM	86.59 \$/MWh	877.19 MW	397.63 MW	479.57 MW	1.13 MW	870.97 MW	2.44%	2.51%

Coefficiente de Correlación Precio Demanda **0.6519**

	Resumen Combustibles	
	Anterior	Actual
US Gulf	30.43	32.33
NY Cargo	34.47	35.01
WTI	45.50	44.71

1.90 ↑  
0.54 ↑  
-0.79 ↓

El precio a futuro del WTI en la semana se situó en un valor de 44.71 \$/BBL para entrega en Enero. El promedio diario del Bunker NYC 1%S MAX fue 35.01 \$/BBL y el USGC 3%S MAX fue 32.33 \$/BBL.